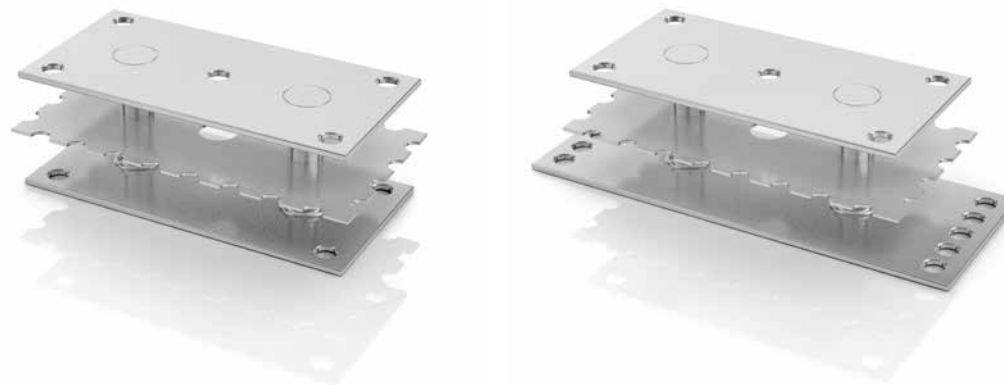




**RECTANGULAR-PLATE  
CHAPLETS  
WITH  
FUSION PLATE**

**SUPPORTI A PIASTRE  
RETTANGOLARI  
E PIASTRINA  
DI TENUTA**



- > Chaplets designed for castings where **perfect pressure seal** is required, such as hydraulic castings, automotive castings, pumps, boilers, etc. They are made with a thin and toothed plate welded at mid stem, so it is exactly half way along the casting wall. Even with unfavourable casting temperatures, the thin plate, solid and without through hole, melts easily and seals the central part of the casting wall, thus ensuring a 100% perfect seal against gas, water, vapours, etc. Available from stock in a broad range of sizes.
- > Available in **standard and perforated** versions.
- > Available with the following anchoring systems: with **nail, self-adhesive**.

- > *Supporti ideati per getti in cui è richiesta una perfetta **tenuta alla pressione**, come getti idraulici, getti automobilistici, pompe, caldaie ecc. Sono costruiti con una piastrina sottile e dentata saldata a metà gambo, in modo da trovarsi esattamente a metà della parete del getto. Anche con temperature di colata sfavorevoli, la sottile piastrina solida e senza foro passante, si salda facilmente e rende stagna la parte centrale della parete del getto assicurando così al 100% una perfetta tenuta contro gas, acqua, vapori ecc. Disponibili in stock in una vasta gamma di misure.*
- > *Disponibili nelle versioni: **normale, forati**.*
- > *Disponibili con i seguenti sistemi di fissaggio: con **punta, autoadesivi**.*

PLATE DIMENSION	25 x 50	25 x 50 (upper) 25 x 66 (lower)	30 x 60	40 x 80
PLATE THICKNESS	1,0 - 1,5	1,0 - 1,5	1,5	1,5 - 2,0
CENTRAL WELDED PLATE	27 x 54 x 0,5	27 x 54 x 0,5	27 x 54 x 0,5	42 x 84 x 1,0
HEIGHT H (mm)	10 ÷ 40	10 ÷ 40	15 ÷ 50	15 ÷ 50
STEM DIAMETER (mm)	5,0 - 6,0 - 8,0	5,0 - 6,0 - 8,0	6,0 - 8,0 - 10,0	8,0 - 10,0 - 12,0